

CHINESE

Welcome to  
**Burnside**

玩具图书馆的故事



Burnside  
Library





你好，我是 **Fergus**，你可能会在图书馆遇见我。现在让我来为你讲一讲 Burnside 玩具图书馆的故事吧！

玩具图书馆是一个特别的地方，你可以在这里**成为会员，把喜欢的玩具借回家玩！**







如果想加入玩具图书馆，你的家长需要前往图书馆的服务台咨询。玩具图书馆提供 **3 个月或 12 个月** 的会员选项。注册会员时，家长需要出示带有姓名和地址的身份证明。在支付会员费用后，你就可以开始借玩具啦！







这就是我们的玩具图书馆。你在玩具图书馆里时，必须一直有大人陪着哦！

进出前, 请让家长按下**绿色的按钮**打开门。





玩具图书馆里有超过 **4,000** 件玩具呢！你知道吗？玩玩具的同时，你也在学习各种技能呢。

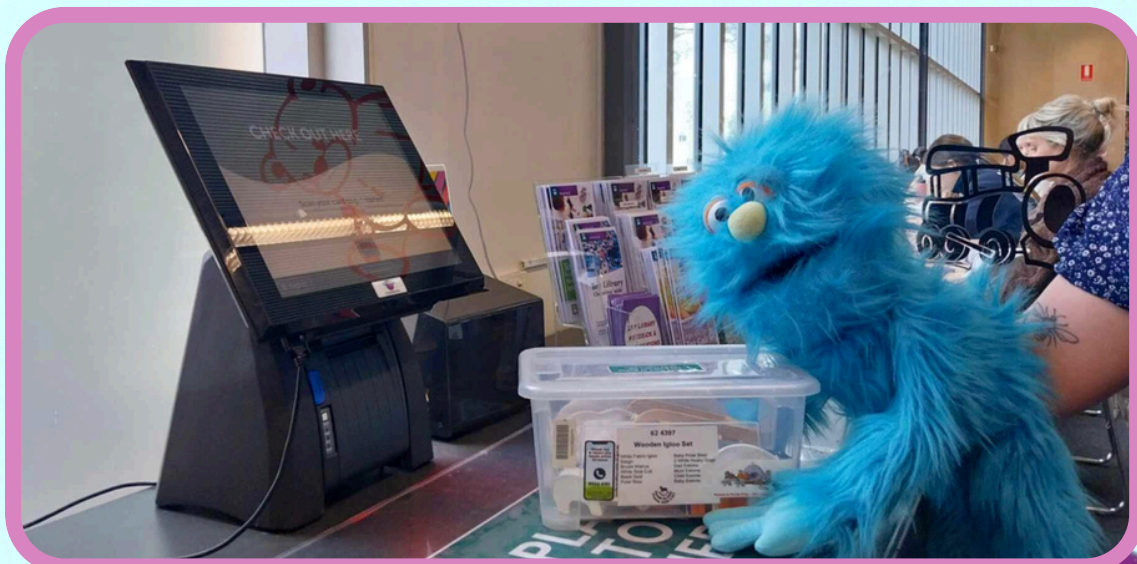
你可以稍微打开盒子看看里面有什么，但请**不要**  
**把玩具拿出来**。玩具是借回家玩的哦！







你可以在玩具图书馆里玩**毛毛虫隧道**！挑好玩具后，可以通过自助借还台进行**借出**。如果需要帮助，请让家长前往服务台找工作人员。








如果你需要帮助将玩具安全地送到车上，我们提供推车。使用完记得把推车送回来哦！

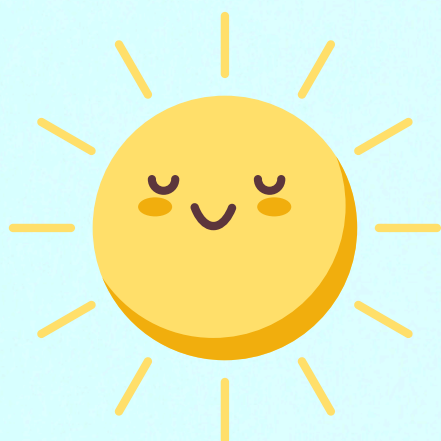






回家后，请家长先快速**检查一下玩具**，如发现问题，请尽快告诉我们。现在，就可以**在家开心玩耍**啦！

玩具不玩的时候，请记得收好放在**室内**，避免小虫爬进玩具里或阳光暴晒。







归还玩具前，请先**清洁**干净，并确认所有配件齐全，确保完整归还。







當你准备好归还玩具时，请将它们放进图书馆门厅的玩具归还台。如果是大件玩具，请绕过拐角，放在**恐龙Roary** 身边。别忘了给Roary 一个大大的拥抱哦！







感谢你来

# Burnside 玩具图书馆

我们等着下次再来玩哦！





# Information for your adult 家长须知

每次最多可借出 15 件玩具。

儿童在玩具图书馆内，须全程由家长或监护人陪同。

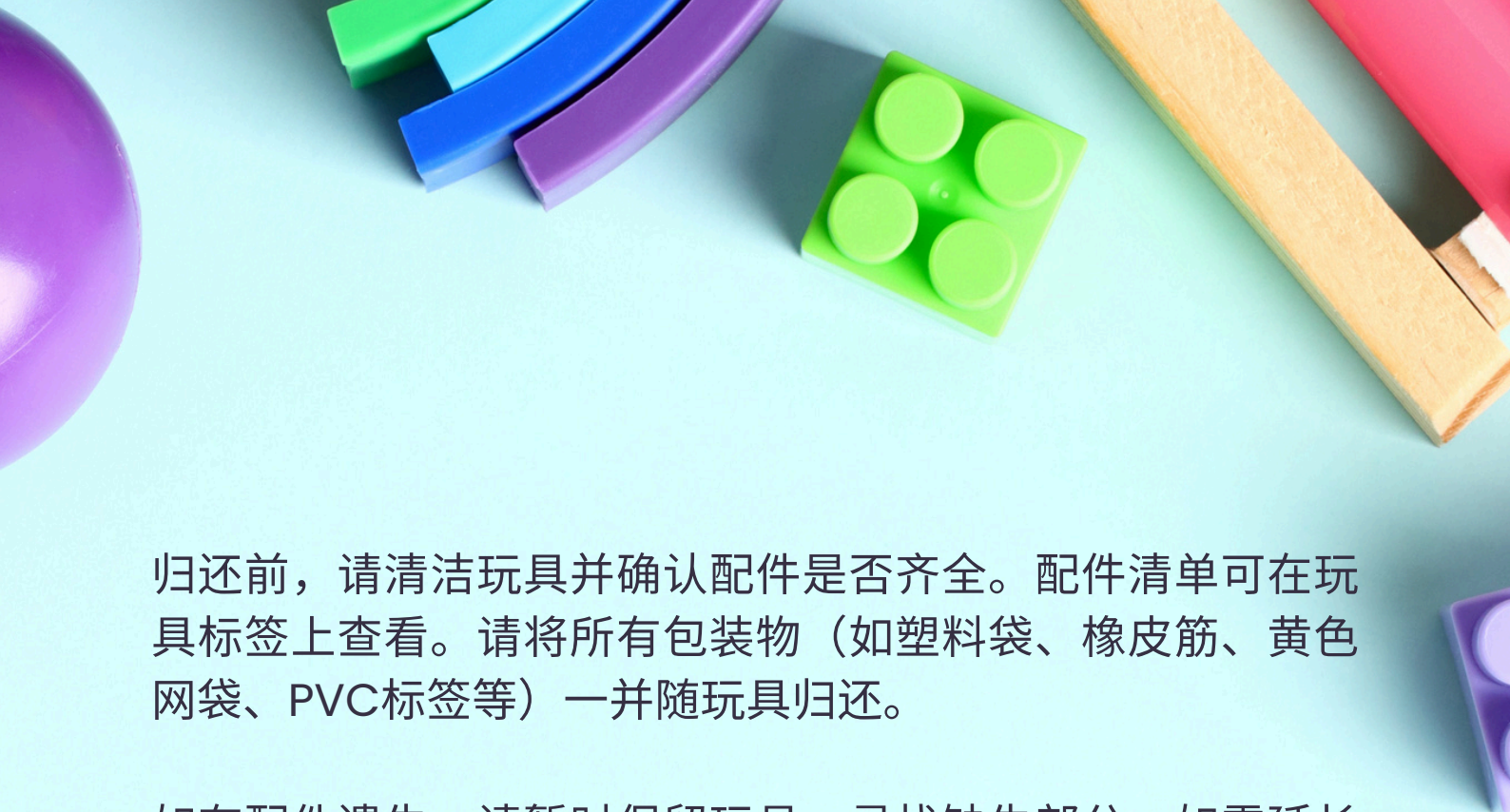
玩具图书馆为浏览区，挑选玩具后请借回家玩耍。

回家后，请在 24 小时内（儿童玩之前）检查玩具，如有缺件或其他问题，请通过电子邮件或电话及时联系我们。

如果玩具需要电池且电量耗尽，是否更换电池由会员自行决定。

若更换新电池后仍无法使用，请及时告知工作人员。





归还前，请清洁玩具并确认配件是否齐全。配件清单可在玩具标签上查看。请将所有包装物（如塑料袋、橡皮筋、黄色网袋、PVC标签等）一并随玩具归还。

如有配件遗失，请暂时保留玩具，寻找缺失部分。如需延长借期，请联系我们。

如玩具在家中损坏，请立即告知玩具图书馆。我们非常重视安全问题。

玩具不使用时请妥善保管。请将玩具收放于室内，避免阳光曝晒和损坏。

请小心使用玩具盒，如有损坏需赔偿。

所借玩具仅可在 Burnside 图书馆开放时间内归还。请使用图书馆门厅的玩具归还台。请勿将玩具投放到 Hyde Street 的图书归还设备，以免损坏。





Burnside 玩具图书馆  
地址：401 Greenhill Road  
Tusmore SA

电话：(08) 8366 4181  
电邮： [toylibrary@burnside.sa.gov.au](mailto:toylibrary@burnside.sa.gov.au)



Burnside  
Library